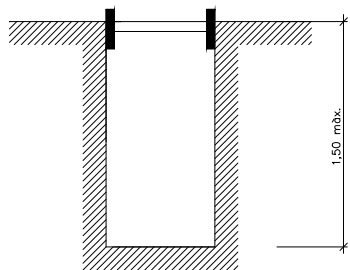
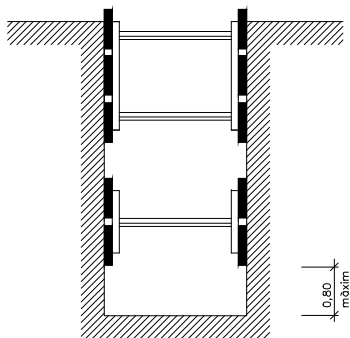


PROTECCIÓ DE RASES

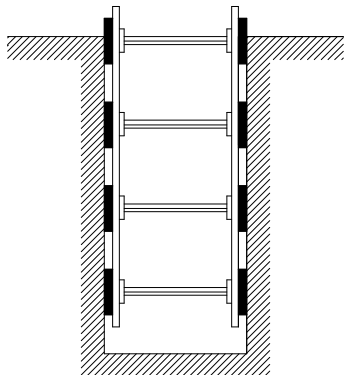
APUNTALAMENT DE RASES



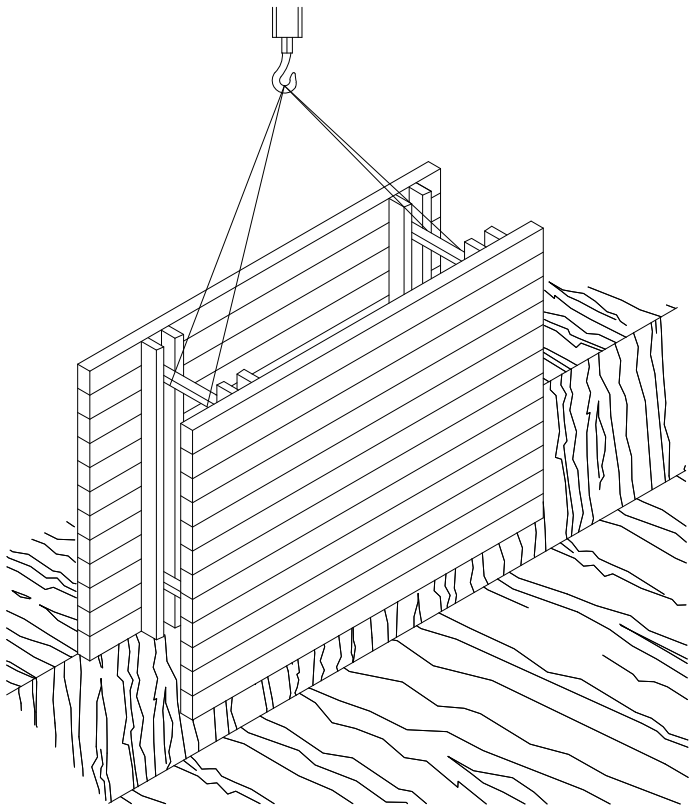
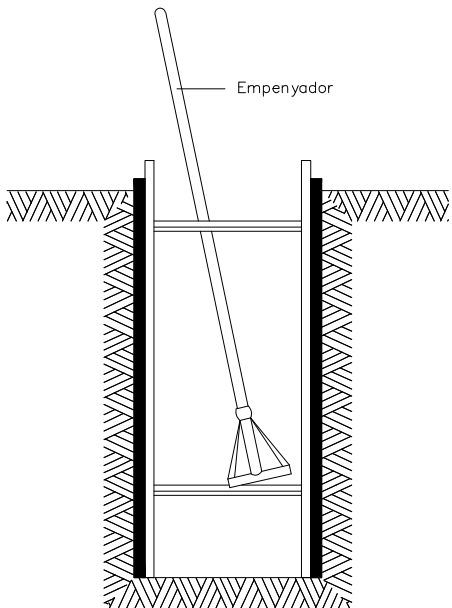
Rasa sense apuntament



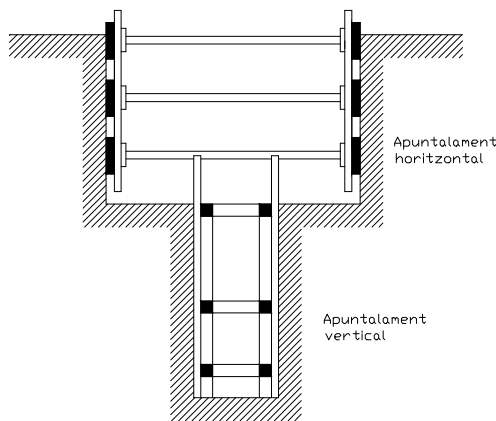
Rases amb apuntament sense sobrecàrrega



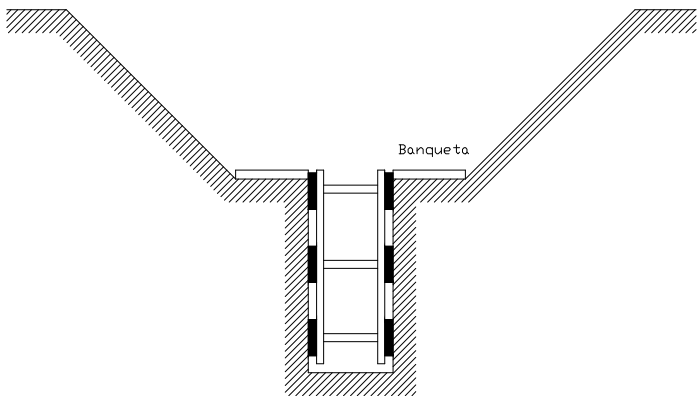
Rases amb apuntament per sobrecàrrega



RASES



Rasa profunditat amb sobrecàrrega



Rasa amb sobrecàrrega lleugera

Amplada de rases en funció de la seva profunditat.
Com a mínim i' esmentada amplada cal que sigui de:

| | | |
|---------|--------------|------------------------|
| 0,50 m. | fins a | 1,00 m. de profunditat |
| 0,65 m. | fins a | 1,50 m. de profunditat |
| 0,75 m. | fins a | 2,00 m. de profunditat |
| 0,80 m. | fins a | 3,00 m. de profunditat |
| 0,90 m. | fins a | 4,00 m. de profunditat |
| 1,00 m. | per a més de | 4,00 m. de profunditat |

